



IMPERSATIN PROTECT

Recubrimiento elastomérico para impermeabilizar, desarrollado con resinas estiren acrílicas que le proporcionan alto brillo, dureza, excelente flexibilidad y resistencia a la intemperie. Su desempeño lo hace uno de los mejores del mercado.

DESCRIPCIÓN

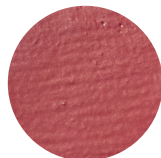
IMPERSATIN PROTECT es un impermeabilizante elastomérico en dispersión acuosa, formulado a base de resinas acrílicas, plastificantes y pigmentos de alta calidad, que le confieren propiedades de elasticidad, reflectividad y resistencia al intemperismo. Se presenta en color rojo terracota.

USOS

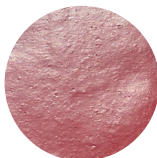
- Como componente de los sistemas de impermeabilización **ELASTON**.
- Como sistema impermeable único en techos con tránsito ligero.
- Para mantenimiento y renovación de sistemas impermeables antiguos con principios de intemperismo.
- Como acabado reflectivo e impermeable altamente durable para otros sistemas de impermeabilización.
- Como recubrimiento impermeable y decorativo en muros y fachadas.

VENTAJAS

- Posee una buena resistencia al intemperismo.
- Es un sistema completo de impermeabilización, ya que con un producto se obtiene toda la resistencia, durabilidad, elasticidad y flexibilidad, así como el acabado requerido.
- Su capacidad de elongación es superior a 200%.
- Su adherencia le permite anclarse con seguridad a cualquier tipo de superficie, seca o ligeramente húmeda.
- No se decolora, pues sus colores son integrales.
- Su aplicación es rápida y sencilla.
- Aunque es recomendable seguir los pasos completos en los sistemas de impermeabilización abajo descritos, es posible su utilización como impermeabilizante único.
- **IMPERSATIN PROTECT** es ecológico, no contiene solventes tóxicos, ni inflamables.
- Por su alto brillo, obtiene acabados elegantes y tersos.



Impermeabilizante
convencional



IMPERSATIN
PROTECT

COMPARATIVA DE BRILLOS

	Impermeabilizante convencional	IMPERSATIN PROTECT
A 20°	0.2%	1.3%
A 60°	1.8%	11.6%
A 85°	1.2%	21.7%

FORMA DE EMPLEO

IMPERMEABILIZACIÓN DE AZOTEAS DE CONCRETO

Pasos para la instalación:

- 1) Limpieza de superficie por medio de chorro de agua a presión y detergente, asegurándose de retirar material suelto o mal adherido. En lavado a presión se recomienda una presión mínima de 2000 PSI.

PRESENTACIÓN

Cubeta de 19 L.

RENDIMIENTO TEÓRICO

1 m² / L a dos capas.

CSI. 070150,071416,075600

- 2) Aplicación de **ELASTON PRIMARIO** en toda la superficie. Medio de aplicación: Brocha, cepillo, rodillo, aspersión. Rendimiento: 5 m² / L.
- 3) Sellado de grietas, bajadas de agua, bases, tubos, chafalanes y ángulos menores de 90 grados con **ELASTON CEMENTO ACRÍLICO** o **IMPERCOAT CEMENTO E**, reforzando los puntos críticos con lienzos de 15 cm de ancho de **ELASTON REFUERZO DOBLE 65**. Medio de aplicación: espátula. Rendimiento: según necesidades (aprox. 8 L para cada 100 m² de superficie).
- 4) Aplicación de una capa en toda la superficie de **ELASTON BASE GRIS**. Medio de aplicación: brocha, cepillo, rodillo, aspersión. Rendimiento: 1 m² / L.
- 5) Aplicación simultánea al punto anterior de la membrana **ELASTON REFUERZO DOBLE 65** o **IMPERCOAT REFUERZO MULTIDIRECCIONAL 40** en toda la superficie, dejando traslapes de 10 cm entre lienzo y lienzo, tanto en sentido transversal como longitudinal. Medio de aplicación: manual. Rendimiento: 98 m² por cada rollo de 110 m².
- 6) Aplicación de una capa en toda la superficie de **IMPERSATIN PROTECT**. Medio de aplicación: brocha, cepillo, rodillo, aspersión.

RESTAURACIÓN E IMPERMEABILIZACIÓN DE TECHUMBRES DE LÁMINA ACANALADA

Pasos para la instalación:

- 1) Substitución y/o ajuste de tornillería y sujetadores.
- 2) Limpieza de la superficie por medio de chorro de agua a presión y detergente, asegurándose de retirar material suelto o mal adherido. En lavado se recomienda una presión mínima de 2000 PSI.
- 3) Conversión y neutralización de óxido con **GUARDQUIM PREP QUIMOX** en áreas afectadas. Medio de aplicación: brocha, aspersión. Rendimiento: 8 a 10 m² / L.
- 4) Sellado de tornillería con **ELASTON CEMENTO ACRÍLICO**. Medio de aplicación: pistola de calafateo, manual. Rendimiento: aproximadamente 60 sellos de tornillo por litro.
- 5) Sellado de juntas entre láminas longitudinales y transversales, así como juntas de láminas translúcidas con una primera capa de **ELASTON PLUS 12** Blanco en franjas de 15 cm, reforzada con lienzos de 15 cm de ancho de **ELASTON REFUERZO DOBLE 65**, recubriendo de una segunda capa de **ELASTON PLUS 12** Blanco. Medio de aplicación: brocha-manual-brocha. Rendimientos: **ELASTON REFUERZO DOBLE 65** - 660 metros lineales por cada rollo de 110 m². **ELASTON PLUS 12** Blanco - 5 metros lineales por litro a dos capas.
- 6) Sellado de ductos, bases, chimeneas, etc. con una primera capa de **ELASTON PLUS 12** en franjas de 15 cm, reforzada con lienzos de 15 cm de ancho de **ELASTON REFUERZO DOBLE 65**, recubriendo de una segunda capa de **ELASTON PLUS 12**. En caso necesario colocar parte aguas de lamina galvanizada doblada para evitar que el torrente de agua causado por la pendiente golpee directamente contra estos elementos. Medio de aplicación: brocha-manual-brocha. Rendimientos: **ELASTON REFUERZO DOBLE 65** - 660 metros lineales por cada rollo de 110 m². **ELASTON PLUS 12** - 5 metros lineales por litro a dos capas.

IMPERSATIN PROTECT

7) Recubrimiento transparente renovador de láminas translúcidas a dos capas con **ELASTON TRANSPARENTE**. Medio de aplicación: brocha, aspersión. Rendimiento: 4 m² / L por capa.

8) Primer recubrimiento total con **ELASTON BASE GRIS**. Medio de aplicación: aspersión. Rendimiento: 1.5 a 2 m² / L.

9) Segundo recubrimiento total con **IMPERSATIN PROTECT**. Medio de aplicación: aspersión.

NOTA: En los puntos 5 y 6 puede usarse **ALUSTICKER PLUS**, que es una banda de aluminio autoadherible de 15 cm de ancho, que se aplica rápidamente, logrando sellados herméticos al instante.

RENOVACIÓN DE IMPERMEABILIZACIONES ANTIGUAS

Pasos para la instalación:

1) Limpieza de la superficie por medio de chorro a presión y detergente, asegurándose de retirar material suelto o mal adherido. En lavado a presión se recomienda una presión mínima de 2000 PSI.

2) Reparación de áreas de impermeabilización antigua en mal estado.

a) Impermeabilizaciones a base de membranas soldables prefabricadas a base de asfaltos modificados APP o SBS.

I. Sellar por termofusión los traslapes y/o remates mal adheridos con pretilas, muros, tubos, bases, etc.

b) Impermeabilizaciones a base de membranas asfálticas de aplicación con asfalto oxidado en caliente.

I. Retirar las porciones de impermeabilizante mal adheridas y en mal estado.

II. Renivelar las áreas donde se retiró el impermeabilizante con mortero adicionado con **UNECRETO N PLUS**.

c) Impermeabilizaciones a base de productos de aplicación en frío.

I. Retirar las porciones de impermeabilizante mal adheridas y en mal estado.

3) Sellado de grietas, bajadas de agua, bases, tubos, chaflanes y ángulos menores de 90 grados con **ELASTON CEMENTO ACRILICO** o **IMPERCOAT CEMENTO E**, reforzando los puntos críticos con lienzos de 15 cm de ancho de **ELASTON REFUERZO DOBLE 65**. Medio de aplicación: espátula. Rendimiento: según necesidades (aprox. 8 L para cada 100 m² de superficie).

4) Aplicación de una capa en toda la superficie de **ELASTON BASE GRIS**. Medio de aplicación: brocha, cepillo, rodillo, aspersión. Rendimiento: 1 m² / L a dos capas.

5) Aplicación de una capa en toda la superficie de **IMPERSATIN PROTECT**. Medio de aplicación: brocha, cepillo, rodillo, aspersión.

Tiempo de vida útil estimado para los sistemas: 6 años.

RECOMENDACIONES

- **IMPERSATIN PROTECT** no debe ser diluido.
- No mezclar con otros productos.
- No aplicar **IMPERSATIN PROTECT** en temperaturas inferiores a 5 °C ni mayores a 40 °C.
- No es conveniente su aplicación cuando amenaza lluvia.
- Cuando se requiera un desempeño superior del sistema impermeable **IMPERSATIN PROTECT** puede ser reforzado con las membranas de refuerzo **ELASTON REFUERZO DOBLE 65**, **IMPERCOAT REFUERZO SENCILLO 30** o **IMPERCOAT REFUERZO MULTIDIRECCIONAL 40** entre la primera y la segunda capa.
- **IMPERSATIN PROTECT** no se recomienda bajo inmersión continua en agua ni en lugares donde vaya a ser sujeto a tránsito intenso.

• No lo aplique en superficies donde se encuentre aplicado impermeabilizante asfáltico, en este caso será necesario retirarlo completamente antes de aplicar **IMPERSATIN PROTECT**.

• No se recomienda para la protección de albercas, cisternas y lugares de inmersión continua

• Es preferible que **IMPERSATIN PROTECT** se aplique directo a la loza o ladrillo de techo bien limpia para que tenga su mejor anclaje, en los casos en que existe lechereada previa, verificar que no se esté desprendiendo porque provocaría un anclaje falso de **IMPERSATIN PROTECT** y probables burbujas o filtraciones posteriores.

ALMACENAJE

En envases cerrados, en lugares secos, frescos y protegidos contra los rayos solares, **IMPERSATIN PROTECT** conserva sus propiedades durante dos años.

NOTA: se recomienda no dejar expuesto el material a temperaturas extremas (de 0 a -10 °C).

PRODUCTOS RELACIONADOS

Durante la aplicación:

- ELASTON PRIMARIO
- ELASTON CEMENTO ACRILICO
- IMPERCOAT CEMENTO E
- ELASTON BASE GRIS
- ELASTON TRANSPARENTE
- ALUSTICKER PLUS
- GUARDQUIM PREP QUIMOX
- UNECRETO N PLUS

IMPERSATIN PROTECT puede ser reforzado con las membranas de refuerzo **ELASTON REFUERZO DOBLE 65**, **IMPERCOAT REFUERZO SENCILLO 30** o **IMPERCOAT REFUERZO MULTIDIRECCIONAL 40** entre la primera y la segunda capa.



COMPROMISO ECOLÓGICO

Actualmente este producto tiene una formulación que es amigable con el medio ambiente; sin embargo, se siguen haciendo esfuerzos para la mejora continua de la formulación.

IMPERSATIN PROTECT

TABLA DE ESPECIFICACIONES TÉCNICAS

PRUEBA	MÉTODO		ESPECIFICACIÓN
Apariencia	----	----	Líquido viscoso
Color	----	----	Rojo
% Material no volátil	ASTM D-2369	NMX-C-425-ONNCE-2003	57 - 59%
Densidad	ASTM D-1475	NMX-U-019-1974	1.190 - 1.210 g/cc
Viscosidad Brookfield Ag. 6; 10 r.p.m.; @ 25 °C (Torque 40 a 60%)	ASTM D-2196	NMX-C-450-ONNCE-2019	15000 - 20000 cps.
pH	ASTM E-70	NMX-U-007-SCFI-2011	9.0 - 9.5
Elongación	ASTM D-2370	NMX-C-450-ONNCE-2019	150 - 250 %
Adhesión	ASTM-C-794		Buena
Absorción de agua (% Volumen)	ASTM D-570		34% (máx.)
Secado al tacto a 25 °C	ASTM D-1640	PROY-NMX-U-130-SCFI-2019	1.0 - 2.0 h
Secado total a 25 °C	ASTM D-1640	PROY-NMX-U-130-SCFI-2019	24 h
Resistencia en cámara salina	ASTM B-117	NMX-D-122-1973	500 h sin cambios
Resistencia al intemperismo a 300 ciclos	ASTM D-4799	NMX-U-032-1980	Sin deterioro alguno
Permeabilidad a columna de agua a 750 cc	ASTM D-571	NMX-C-450-ONNCE-2019	Pasa
Garantía de material aplicado	Funcional	Funcional	6 años

NOTA 1: los datos incluidos fueron obtenidos en condiciones de laboratorio.

TABLA DE ESPECIFICACIONES TÉCNICAS LEED

PRUEBA	MÉTODO	ESPECIFICACIÓN
Contenido de reciclado	----	0% preconsumidor 0% postconsumidor



LUGAR DE PRODUCCIÓN:

Carretera Federal, México - Pachuca Km. 47.6, Col. Reyes Acozac, Tecamac Edo. de México, C.P. 55755

RADIO DE 800 KM: Edo. de México, Ciudad de México, Tlaxcala, Hidalgo, Querétaro, Guanajuato, Morelos, Puebla, Veracruz, Guerrero, Michoacán, Jalisco, Colima, Oaxaca, San Luis Potosí, Aguascalientes, Zacatecas, Nayarit.

Gran parte del territorio de: Tamaulipas, Nuevo León, Coahuila, Durango, Sinaloa, Chiapas, Tabasco y Campeche.

LEED
IMPERSATIN PROTECT

Crédito: Reducción de Efecto de Calor (Aplica para LEED BD+C y LEED O+M)

- **IMPERSATIN PROTECT** contribuye a reducir el efecto de isla de calor minimizando los impactos de microclimas, hábitats humanos y biodiversidad. Cumple con el Índice de Reflectancia Solar establecido por los estándares de LEED de 82%. (Inicial para techos de pendiente baja).

Crédito: Materiales de Bajas emisiones - según categoría (Aplica para LEED BD+C y LEED ID+C)

- **IMPERSATIN PROTECT** contribuye en la calidad del ambiente interior al reducir la cantidad de contaminantes que causan irritación y son dañinos para el bienestar de los instaladores y ocupantes ya que cumple con el bajo contenido de VOC. *Contribuye únicamente con el porcentaje de contenido de VOC. El puntaje se definirá según el cálculo de todos los materiales instalados en el proyecto.

Referencia: LEED reference guide BD+C 2009

IMPERQUIMIA, S.A. de C.V. Periférico Sur No. 5183, Colonia Isidro Fabela, Alcaldía Tlalpan, C.P. 14030, Ciudad de México. **Planta:** Carr. Fed. Méx - Pachuca Km. 47.6, Col. Reyes Acozac, Tecamac, Edo. de México, C.P. 55755. **Atención al Cliente:** 800 RESUELVE(737 8358) resuelve@imperquimia.mx www.imperquimia.mx

GARANTÍA LIMITADA, IMPERQUIMIA, S.A. DE C.V. garantiza que sus productos están libres de defectos al embarcarse desde nuestra planta, y que las recomendaciones contenidas en esta información están basadas en pruebas que consideramos confiables, sin embargo, como las condiciones en que se emplean están fuera de nuestro control, el usuario deberá hacer las pruebas necesarias para su correcta aplicación, limitando la garantía exclusivamente a la reposición del producto probadamente defectuoso. Las reclamaciones deberán hacerse por escrito dentro de un periodo de seis meses a partir de su embarque, en caso contrario cesará nuestra responsabilidad.